

Kontrola podmíněnosti - Cross Compliance

Krajská veterinární správa
Státní veterinární správy pro Jč. kraj
Severní 9
370 10 České Budějovice



Název projektu: **VZDĚLÁVÁNÍ V ZEMĚDĚLSTVÍ A LESNICTVÍ 2014**
Reg.č. projektu: 13/018/1310b/231/000280
Financováno z Programu rozvoje venkova



PROGRAM ROZVOJE VENKOVA

"Evropský zemědělský fond pro rozvoj venkova: Evropa investuje do venkovských oblastí"

Vysvětlení pojmů..



Cross Compliance

- překlad - Kontrola podmíněnosti
- používané ekvivalenty „křížová shoda“ či „křížové plnění“

Kontrola podmíněnosti

- poskytování přímých plateb a podpor je „podmíněno“ dodržováním vybraných legislativních předpisů

Analýza rizik

- část procesu výběru zemědělského subjektu ke kontrole, založena na vyhodnocení rizik

Vysvětlení pojmů...



Kontrolní orgán

- organizace oprávněna ke Kontrole podmíněnosti – v oblasti dobrých životních podmínek zvířat je Státní veterinární správa

Kontrolovaný požadavek

- vybraná základní povinnost vyplývající z právních předpisů, které je třeba v rámci CC dodržovat
- kontrolované požadavky jsou formulovány do jednoduchých otázek, na které je v případě shody možno odpovědět ANO s následným popisem

Povinné požadavky na hospodaření PPH (SMR)

- požadavky, které jsou uvedené ve vybraných člancích směrnic z oblasti Dobrých životních podmínek zvířat

V právních předpisech



EVROPSKÁ LEGISLATIVA

- **Nařízení Rady (ES) č. 73/2009**, kterým se stanoví společná pravidla pro režimy přímých podpor v rámci společné zemědělské politiky a kterým se zavádějí některé režimy podpor pro zemědělce
- **Nařízení Komise (ES) č. 1122/2009**, kterým se stanoví prováděcí pravidla k nařízení Rady (ES) č. 73/2009
- **Nařízení Rady (ES) č. 1698/2005**, o podpoře pro rozvoj venkova z Evropského zemědělského fondu pro rozvoj venkova
- **Nařízení Komise (ES) č. 65/2011**, kterým se stanoví prováděcí pravidla k nařízení Rady (ES) č. 1698/2005, pokud jde o provádění kontrolních postupů a podmíněnosti s ohledem na opatření na podporu rozvoje venkova.



NÁRODNÍ LEGISLATIVA

- **Nařízení vlády č. 479/2009 Sb.**, o stanovení důsledků porušení podmíněnosti poskytování některých podpor, v platném znění
- **Nařízení vlády č. 480/2009 Sb.**, kterým se mění některá nařízení vlády v souvislosti s přijetím nařízení vlády o stanovení důsledků porušení podmíněnosti poskytování některých podpor, v platném znění

V právních předpisech



ZMĚNY PLATNÉ OD ROKU 2015

- **NAŘÍZENÍ EP A RADY (ES) č. 1307/2013**, kterým se stanoví pravidla pro přímé platby zemědělcům v režimech podpory v rámci společné zemědělské politiky a kterým se **zrušují** nařízení Rady (ES) č.637/2008 a **nařízení Rady (ES) č. 73/2009**
- **NAŘÍZENÍ EP A RADY č. 73/2009**, kterým se stanoví společná pravidla pro režimy přímých podpor v rámci společné zemědělské politiky a kterým se zavádějí některé režimy podpor pro zemědělce a kterým se mění nařízení (ES) č. 1290/2005, nařízení (ES) č. 247/2006, nařízení (ES) 378/2007 a zrušuje nařízení (ES) č. 1782/2003 **se ke dni 1.1.2015 ruší**
- **NAŘÍZENÍ EP A RADY (ES) č. 1306/2013**, o financování, řízení a sledování společné zemědělské politiky, v příloze II jsou stanoveny povinné požadavky na hospodaření

Audit EK z roku 2012 (XC/007/2012/CC)



Závěr auditu:

- Příliš shovívavý přístup ke kontrolám podmíněnosti CC v ČR
- Nově požadavek MZe:
- Rok 2014 a dále – porušení v oblasti kontrol CC odpovídá porušení v oblasti národních kontrol (pro relevantní požadavky)
- Zjištění porušení některého z požadavků podmíněnosti v rámci kontroly národní = porušení podmíněnosti, které vyplyne z provedení komplexní kontroly CC pro příslušnou oblast včetně vypracování ZoK

V právních předpisech



Od roku 2015

Od 1.1.2015 se ruší kontroly CC v oblasti povinných požadavků na hospodaření (Statutory Management Requirements) pro:



- **SMR 13** – opatření pro tlumení slintavky a kulhavky
- **SMR 14** – opatření pro tlumení některých nákaz zvířat a vezikulární choroby prasat
- **SMR 15** - ustanovení týkající se tlumení katarální horečky ovcí

Od 1. 1. 2015 bude **gestorem pro oblast kontroly povinných požadavků na hospodaření pro SMR 10 (zákaz používání některých látek s hormonálním a tyreostatickým účinkem) Státní veterinární správa (namísto ÚSKVBL)**

Vychází ze směrnice a nařízení

SMR pro 2015	Směrnice a nařízení Rady a EP	Článek
SMR 10 (PPH 5)	Směrnice Rady 96/22/ES ze dne 29.dubna 1996 o zákazu používání některých látek s hormonálními nebo tyreostatickým účinkem a a beta-sympatomimetik v chovech zvířat	čl. 3 písm. a), b), d) a e) a čl. 4, 5, a 7
SMR 11 (PPH4)	Nařízení EP a Rady (ES) č. 178/2002 ze dne 28. ledna 2002, kterým se stanoví obecné zásady a požadavky potravinového práva, zřizuje se Evropský úřad pro bezpečnost potravin a stanoví postupy týkající se bezpečnosti potravin	čl. 14 a 15, čl. 17 odst. 1 a čl. 18,19 a 20
SMR 12 (PPH 9)	Nařízení EP a Rady (ES) č. 999/2001 ze dne 22. května 2001 o stanovení pravidel pro prevenci, tlumení a eradikaci některých přenosných spongiformních encefalopatií	čl. 7, 11, 12, 13 a 15

Vychází ze směrnic a nařízení

SMR pro 2015

Směrnice Rady

Článek

SMR 16 (PPH 11)

Směrnice Rady 2008/119/ES ze dne 18. prosince 2008, kterou se stanoví minimální požadavky pro ochranu telat

čl. 3 a čl. 4

SMR 17 (PPH 12)

Směrnice Rady 2008/120/ES ze dne 18. prosince 2008, kterou se stanoví minimální požadavky pro ochranu prasat

čl. 3 a čl. 4

SMR 18 (PPH 13)

Směrnice Rady 98/58/ES ze dne 20. července 1998, o ochraně zvířat chovaných pro hospodářské účely

čl. 4

Koho se týká plnění požadavků



- žadatelé o přímé platby („PP“)
- žadatelé některé podpory z osy II Programu rozvoje venkova („OSA II“)
- žadatelé některých podpor v rámci společné organizace trhu s vínem („SOT“)

Žadatele o dotace - výběr

- každý dozorový orgán vybírá 1% žadatelů o přímé platby, o některé podpory „OSA II“ (PRV) a o některé podpory v rámci společné organizace s trhem vína
- cca 25% náhodný výběr
- cca 75% na základě analýzy rizika
- Analýza rizika
 - parametry rizikovosti



Ohlašování kontrol na místě

- Čl. 27 nařízení Komise (ES) č. 1122/2009 umožňuje ohlášení kontroly, pokud se tím nenaruší její účel. Není-li účel kontroly ohrožen, může být kontrola na místě ohlášena. Ohlášení **musí** obsahovat informaci, že kontrola zahrnuje také kontrolu podmíněnosti.



- u kontrol na místě týkajících se žádostí o podporu „na zvířata“ však oznámení, s výjimkou řádně odůvodněných případů, nesmí být učiněno dříve než 48 hodin předem.

Zmařená kontrola



Záměrné zabránění kontrole

- nevpuštění
- nepřítomnost v době předem oznámené kontroly

Nekomunikace

- Subjekt nekomunikuje i přes opakované (min. 2x) zaslání písemné oznámení o kontrole (považuje se za doručené 10. den od uložení)
- Písemné oznámení musí obsahovat informaci o tom, že jde o kontrolu podmíněnosti, a o následcích zmaření kontroly - čl. 26, odst. 2 NK (ES) č. 1122/2009): „*Pokud zemědělec nebo jeho zástupce zabrání provedení kontroly na místě, žádosti o dotyčnou podporu se zamítnou.*“

Nápravná opatření

- Pokud je zjištěný případ porušení kontrolovaného požadavku s ohledem na svůj rozsah, závažnost a trvalost vyhodnocen jako „**zanedbatelný**“, uloží se nápravné opatření. Pokud je nápravné opatření v termínu splněno, porušení se nepromítne do snížení plateb.
- Za „**zanedbatelné**“ nelze považovat porušení kontrolovaných požadavků, jež představují přímé **nebezpečí pro lidské zdraví nebo zdraví zvířat**.
- Při porušení kontrolních požadavků při kontrolách CC je nutno v **protokolu specifikovat**, zda **byla uložena nápravná opatření**, popř. důvod proč uložena nebyla.

Požadavky pro ochranu zvířat chovaných pro hospodářské účely



1. kontrolovaný požadavek

Je zajištěn dostatečný počet odborně způsobilých zaměstnanců k péči o zvířata?

Legislativa EU

- článek 4 příloha odst. 1 směrnice Rady 98/58/ES o ochraně zvířat chovaných pro hospodářské účely

Legislativa ČR

- § 5 odst. 2 písm. c) zákona č. 166/1999 Sb., ve znění pozdějších předpisů;
- § 12 odst. 2 zákona č. 246/1992 Sb., ve znění pozdějších předpisů

2. kontrolovaný požadavek

Je prováděna kontrola hospodářských zvířat v chovech nejméně 1x denně?

Legislativa EU

- článek 4 příloha odst. 2 směrnice Rady 98/58/ES

Legislativa ČR

- § 11 odst. 1 zákona č. 246/1992 Sb., ve znění pozdějších předpisů

3. kontrolovaný požadavek

Jsou zvířata s příznaky onemocnění nebo zranění bezodkladně ošetřena, chovatel vede záznamy o těchto lékařských ošetřeních a o počtu uhynulých zvířat?

Legislativa EU

- článek 4 příloha odst. 4 až odst. 6 směrnice Rady 98/58/ES
- článek 4 příloha I odst. 6 Směrnice Rady 2008/119/ES (sloučeno s telaty)

Legislativa ČR

- § 11 odst. 2 a § 12 odst. 4 zákona č. 246/1992 Sb., ve znění pozdějších předpisů

4. kontrolovaný požadavek

Není omezena volnost pohybu zvířat s ohledem na jejich druh, a které by vedlo k jejich poškození?

Legislativa EU

- článek 4 příloha odst. 7 směrnice Rady 98/58/ES

Legislativa ČR

- § 12a odst. 1 zákona č. 246/1992 Sb., ve znění pozdějších předpisů
- § 1c písm. f) vyhlášky č. 208/2004 Sb., ve znění pozdějších předpisů

5. kontrolovaný požadavek

Nepoužívají se způsoby chovu, které by měly za následek poškození zdraví zvířat, nejsou podávány léčivé přípravky a další látky v rozporu s právními předpisy a pravidly pro jejich používání a nejsou prováděny úpravy vzhledu zvířat v rozporu s platnými předpisy?

Legislativa EU

- článek 4 příloha odst. 18 až 21 směrnice Rady 98/58/ES

Legislativa ČR

- § 5 odst. 1 písm. e) zákona č. 166/1999 Sb., ve znění pozdějších předpisů
- § 12a odst. 1 a 2, § 9 odst. 1 písm. d) a e) zákona č. 246/1992 Sb., ve znění pozdějších předpisů
- § 2 odst. 1 písm. c), § 3 odst. 15 písm. a), § 9 odst. 3 vyhlášky č. 208/2004 Sb., ve znění pozdějších předpisů

6. kontrolovaný požadavek

Umožňují stavby a ustájení zvířat dodržení mikroklimatických podmínek?

Legislativa EU

- článek 4 příloha odst. 10 směrnice Rady 98/58/ES

Legislativa ČR

- § 1b odst. 1 vyhlášky č. 208/2004 Sb., ve znění pozdějších předpisů

7. kontrolovaný požadavek

Je ve stájích zajištěno přirozené nebo umělé osvětlení, tak aby zvířata nebyla držena ve tmě?

Legislativa EU

- článek 4 příloha odst. 11 směrnice Rady 98/58/ES
- článek 4 příloha I odst. 3, 5 Směrnice Rady 2008/119/ES (sloučeno s telaty)

Legislativa ČR

- § 9 odst. 1 písm. c) zákona č. 246/1992 Sb., ve znění pozdějších předpisů

8. kontrolovaný požadavek

Je materiál použitý k ustájení zvířat snadno čistitelný a dezinfikovatelný a nemá ostré okraje a výčnělky, o které by se zvířata mohla poranit?

Legislativa EU

- článek 4 příloha odst. 8 a 9 směrnice Rady 98/58/ES
- článek 4 příloha I odst. 1 směrnice Rady 2008/119/ES (sloučeno s telaty)

Legislativa ČR

- § 1b odst. 6 vyhlášky č. 208/2004 Sb., ve znění pozdějších předpisů

9. kontrolovaný požadavek

Je poskytována hospodářským zvířatům, která nejsou chována v budovách, přiměřená ochrana podle potřeby před nepříznivými povětrnostními podmínkami, predátory a riziky ohrožujícími jejich zdraví?

Legislativa EU

- článek 4 příloha odst. 12 směrnice Rady 98/58/ES

Legislativa ČR

- § 12a odst. 4 zákona č. 246/1992 Sb., ve znění pozdějších předpisů
- § 1c písm. c) vyhlášky č. 208/2004 Sb., ve znění pozdějších předpisů

10. kontrolovaný požadavek

Jsou 1x denně kontrolována veškerá dispoziční, technická a provozní řešení stájí, v případě nuceného větrání i větrací a poplašný systém?

Legislativa EU

- článek 4 příloha odst. 13 směrnice Rady 98/58/ES
- článek 4 příloha I odst. 2 až 4 Směrnice Rady 2008/119/ES
(sloučeno s telaty)

Legislativa ČR

- § 12a odst. 3 zákona č. 246/1992 Sb., ve znění pozdějších předpisů
- § 1b odst. 2 vyhlášky č. 208/2004 Sb., ve znění pozdějších předpisů

11. kontrolovaný požadavek

Dostávají zvířata v intervalech odpovídajících jejich fyziologickým potřebám dostatečné množství nezávadné potravy a napájecí vody?

Legislativa EU

- článek 4 příloha odst. 14 až 16 směrnice Rady 98/58/ES

Legislativa ČR

- § 12b písm. a) a b) zákona č. 246/1992 Sb., ve znění pozdějších předpisů

12. kontrolovaný požadavek

Je u napájecích a krmných systémů zajištěno omezení znečištění vody a krmiv?

Legislativa EU

- článek 4 příloha odst. 17 směrnice Rady 98/58/ES
- článek 4 příloha I odst. 9 směrnice Rady 2008/119/ES (sloučeno s telaty)

Legislativa ČR

- § 12b písm. c) zákona č. 246/1992 Sb., ve znění pozdějších předpisů

Požadavky pro ochranu telat




Požadavky pro ochranu telat

- vychází ze směrnice Rady 2008/119/ES, kterou se stanoví minimální požadavky pro ochranu telat

Týkají se:

- **kontrola onemocnění** (každodenní kontrola telat)
- **způsob chovu** (uvazování, náhubek, rozměry kotců)
- **požadavky na ustájení** (podlahy, ustájení)
- **krmivo a napájení pro telata** (příjem mleziva, obsah železa a vlákniny, voda)



Snaha **minimalizovat počet kontrolních požadavků**  sloučení kontrolovaných bodů týkajících se ochrany telat s kontrolovanými body vycházejících ze směrnice Rady 98/58/ES, o ochraně zvířat chovaných pro hospodářské účely

(např. držení telat ve tmě, kontrola automatických a mechanických zařízení, bezodkladné ošetření při poranění, dezinfekce a čištění stájí, krmných a napájecích zařízení)

1. kontrolovaný požadavek

Jsou telata ve stájích kontrolována alespoň dvakrát denně, a telata chovaná venku alespoň jednou denně ?

Legislativa EU

- článek 4 příloha I odst. 6 směrnice Rady (ES) 2008/119/ES

Legislativa ČR

- § 12 odst. 4 zákona č. 246/1992 Sb., ve znění pozdějších předpisů
- § 2 odst. 1 písm. I), vyhlášky č. 208/2004 Sb., ve znění pozdějších předpisů

2. kontrolovaný požadavek

Je dodržen zákaz uvazování telat, s výjimkou skupinového ustájení po dobu krmení nejdéle (1 hodinu) a zákaz používání náhubku u telat?

Legislativa EU

- článek 4 příloha I odst. 8 a 11 směrnice Rady 2008/119/ES

Legislativa ČR

- § 12a odst. 1 zákona č. 246/1992 Sb., ve znění pozdějších předpisů
- § 2 odst. 1 písm. b) a c) vyhlášky č. 208/2004 Sb., ve znění pozdějších předpisů

3. kontrolovaný požadavek

Odpovídají rozměry individuálního kotce pro telata stanoveným požadavkům a kotce mají stěny s otvory, které umožňují vizuální a hmatový kontakt mezi telaty?

Legislativa EU

- článek 3 odst. 1 směrnice Rady 2008/119/ES

Legislativa ČR

- § 2 odst. 1 písm. f) vyhlášky č. 208/2004 Sb., ve znění pozdějších předpisů

4. kontrolovaný požadavek

Je zajištěno, že telata starší 8 týdnů nejsou držena v individuálním kotci a vyměřený prostor pro každé tele při chovu ve skupinách odpovídá stanoveným požadavkům?

Legislativa EU

- článek 3 odst. 1 a článek 4 příloha I odst. 7 směrnice Rady 2008/119/ES

Legislativa ČR

- § 2 odst. 1 písm. g) a h) vyhlášky č. 208/2004 Sb., ve znění pozdějších předpisů

5. kontrolovaný požadavek

Jsou podlahy hladké, (nikoliv však kluzké), vytváří pevný, rovný a stabilní povrch a prostor pro ustájení telat je pohodlný, čistý a s řádným odtokem?

Legislativa EU

- článek 4 příloha I odst. 10 směrnice Rady 2008/119/ES

Legislativa ČR

- § 12a odst. 1 zákona č. 246/1992 Sb., ve znění pozdějších předpisů
- § 1b odst. 4 a § 2 odst. 1 písm. n) vyhlášky č. 208/2004 Sb., ve znění pozdějších předpisů

6. kontrolovaný požadavek

Dostávají telata po narození co nejdříve mlezivo, nejdéle však do 6 hod?

Legislativa EU

- článek 4 příloha I odst. 15 směrnice Rady 2008/119/ES

Legislativa ČR

- § 2 odst. 1 písm. a) vyhlášky č. 208/2004 Sb., ve znění pozdějších předpisů

7. kontrolovaný požadavek

Je zajištěno krmení, které obsahuje stanovené množství vlákniny a železa, nejméně dvakrát denně a všechna telata ve skupině mají přístup ke krmivu?

Legislativa EU

- článek 4 příloha I odst. 11 a 12 směrnice Rady 2008/119/ES

Legislativa ČR

- § 2 odst. 1 písm. d) a e) vyhlášky č. 208/2004 Sb., ve znění pozdějších předpisů

8. kontrolovaný požadavek

Mají telata starší dvou týdnů přístup k dostatečnému množství napájecí vody, případně jiných nápojů?

Legislativa EU

- článek 4 příloha I odst. 13 směrnice Rady 2008/119/ES

Legislativa ČR

- § 12b písm. b) zákona č. 246/1992 Sb., ve znění pozdějších předpisů

Požadavky pro ochranu prasat



Požadavky pro ochranu prasat

- vychází ze směrnice Rady 2008/120/ES ze dne 18. prosince 2008, kterou se stanoví minimální požadavky pro ochranu prasat

Týkají se:

- **obecné požadavky pro prasata**
(kotec, podlahová plocha, rošty, krmivo, voda, vláknina)
- **požadavky pro prasnice a prasničky**
(vazné ustájení, postroje, skupinové ustájení)
- **chovní běhouni a prasata ve výkrmu**
(hladina hluku, intenzita světla, podlahy, ustájení)



1. kontrolovaný požadavek

Jsou prasata agresivní, napadená, poraněná nebo nemocná ustájena dočasně v samostatných kotcích, kde se mohou snadno otočit?

Legislativa EU

- článek 3 odst. 8 směrnice Rady 2008/120/ES

Legislativa ČR

- § 3 odst. 5 vyhlášky č. 208/2004 Sb., ve znění pozdějších předpisů

2. kontrolovaný požadavek

Odovídá využitelná volná podlahová plocha pro každou skupinu prasat a roštové podlahy stanoveným požadavkům?

Legislativa EU

- článek 3 odst. 1 a 2 směrnice Rady 2008/120/ES

Legislativa ČR

- § 1b odst. 4, § 3 odst. 2 a 3 a odst. 4 písm. c) a d) vyhlášky č. 208/2004 Sb., ve znění pozdějších předpisů

3. kontrolovaný požadavek

Je prasatům zajištěn trvalý přístup k materiálu, který jim umožňuje etologické aktivity?

Legislativa EU

- článek 3 odst. 5 a článek 4 příloha I odst. 4 směrnice Rady 2008/120/ES

Legislativa ČR

- § 3 odst. 9, odst. 15 písm. d) vyhlášky č. 208/2004 Sb., ve znění pozdějších předpisů

4. kontrolovaný požadavek

Dostávají prasata alespoň 1x denně krmivo a mají stálý přístup k napájecí vodě a zaprahle prasnice a prasničky dostatečné množství vlákniny?

Legislativa EU

- článek 3 odst. 6 a 7 a článek 4 příloha I odst. 6 a 7 směrnice Rady 2008/120/ES

Legislativa ČR

- § 3 odst. 10 a 11, odst. 15 písm. e) a f) vyhlášky č. 208/2004 Sb., ve znění pozdějších předpisů

5. kontrolovaný požadavek

Nepoužívá se vazné ustájení prasnic nebo prasniček nebo postroje pro jejich uvazování?

Legislativa EU

- článek 3 odst. 3 směrnice Rady 2008/120/ES

Legislativa ČR

- § 3 odst. 15 písm. a) vyhlášky č. 208/2004 Sb., ve znění pozdějších předpisů

6. kontrolovaný požadavek

Jsou prasnice a prasničky ustájeny v období 4 týdny po zapuštění až do doby 1 týden před porodem ve skupinách a kotec, ve kterém je skupina chována, odpovídá stanoveným požadavkům?

Legislativa EU

- článek 3 odst. 4 směrnice Rady 2008/120/ES

Legislativa ČR

- § 3 odst. 15 písm. b) a c) vyhlášky č. 208/2004 Sb., ve znění pozdějších předpisů

7. kontrolovaný požadavek

Jsou prasata chována v prostředí, kde
hladina hluku a intenzita světla
odpovídá stanoveným požadavkům?

Legislativa EU

- článek 4 příloha I odst. 1 a 2 směrnice Rady 2008/120/ES

Legislativa ČR

- § 3 odst. 6 a 7 vyhlášky č. 208/2004 Sb., ve znění pozdějších předpisů

8. kontrolovaný požadavek

Jsou podlahy hladké, (nikoliv však kluzké), aby se předešlo poranění prasat?

Legislativa EU

- článek 4 příloha I odst. 5 směrnice Rady 2008/120/ES

Legislativa ČR

- § 3 odst. 4 písm. a) vyhlášky č. 208/2004 Sb., ve znění pozdějších předpisů

9. kontrolovaný požadavek

Zajišťuje ustájení pro prasata fyzicky a tepelně pohodlný a čistý prostor, vybavený odtokem, tak aby prasata mohla uléhat, vstávat a odpočívat a vidět na ostatní prasata?

Legislativa EU

- článek 4 příloha I odst. 3 směrnice Rady 2008/120/ES

Legislativa ČR

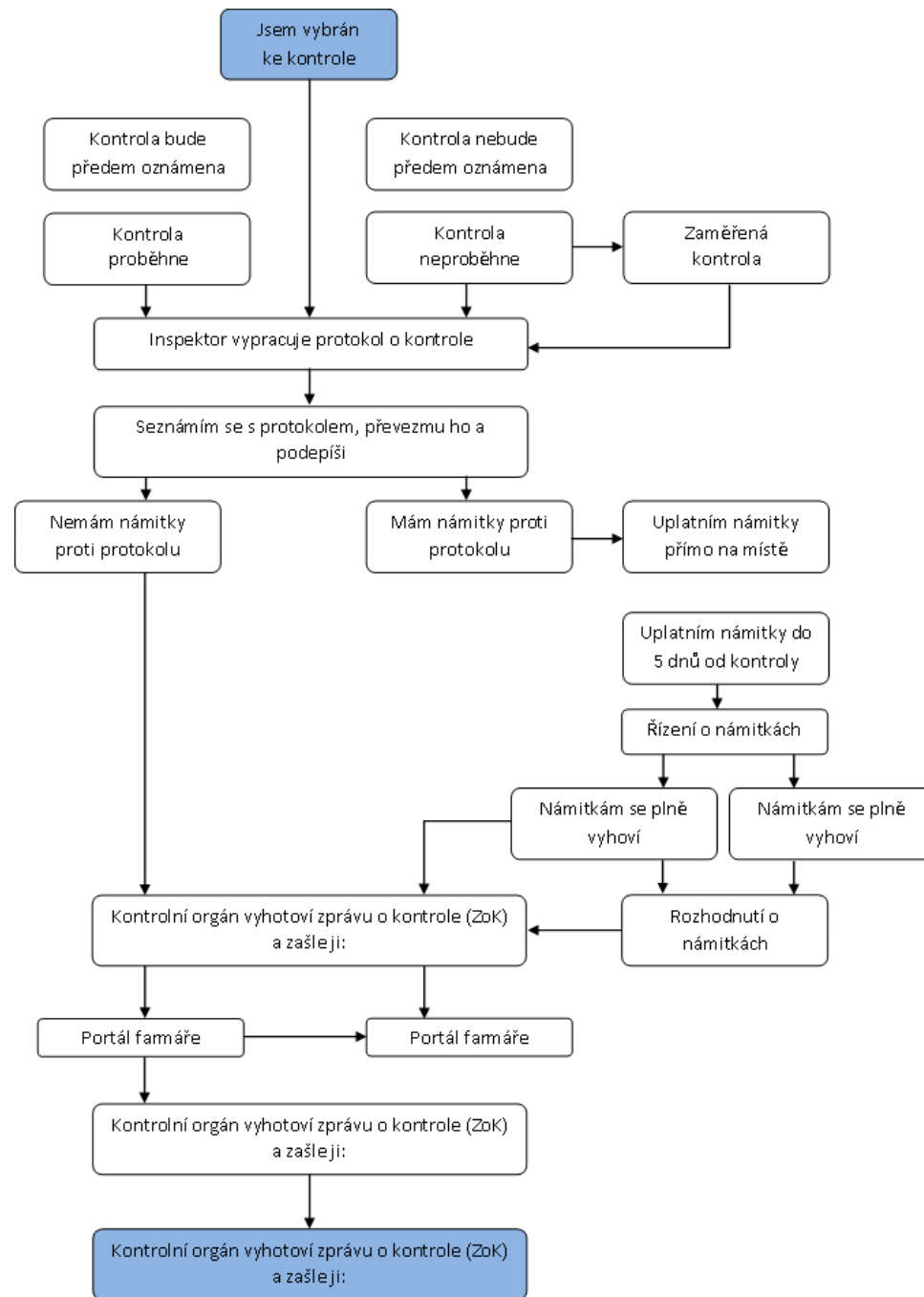
- § 3 odst. 8 vyhlášky č. 208/2004 Sb., ve znění pozdějších předpisů

10. kontrolovaný požadavek

Jsou všechny zákroky a postupy prováděné pro jiné než terapeutické a diagnostické účely nebo pro identifikaci praset prováděny v souladu se stanovenými požadavky?

Legislativa ČR

- § 3 odst. 12 vyhlášky č. 208/2004 Sb., ve znění pozdějších předpisů





Děkuji za pozornost